

E2000 Nuevas Tecnologías

Comprometidos con la modernización del sector asegurador.

Comprometidos con la innovación tecnológica, desde hace más de una década venimos aplicando una política activa en materia de modernización y adaptación de nuestra organización al nuevo modelo que la sociedad de la información y las comunicaciones ha traído al desarrollo empresarial.

E2000 Nuevas Tecnologías representa la materialización del esfuerzo inversor de nuestra organización en torno a un moderno centro de trabajo en el que recursos materiales y capital humano se combinan para ofrecer a la mediación soluciones, herramientas y servicios que optimicen y hagan más productiva su actividad empresarial de seguros.

Equilibrar e integrar procesos internos de gestión y administración, liberar capacidades comerciales, optimizar costes y dar cumplimiento a los preceptos legales son objetivos propios de un nuevo escenario socio-económico, en el que la aportación de las nuevas tecnologías se vuelve determinante a la hora de afianzar y potenciar el negocio del mediador.

Infraestructuras y recursos

Nuestro centro de nuevas tecnologías aloja recursos propios e independientes de proceso de datos y conectividad basada en circuitos de fibra óptica, por medio de los cuales prestamos distintos servicios relacionados con las actividades sociales y proyectos empresariales de nuestra organización



Servicios avanzados de Internet para alojamiento y administración de portales web corporativos, gestión integral de mensajería y correo electrónico

Alojamiento para la centralización de aplicaciones corporativas de E2000

Desarrollo y mantenimiento de ebroker y procesos de conectividad con aseguradoras



Investigación, desarrollo e innovación (I+D+I)

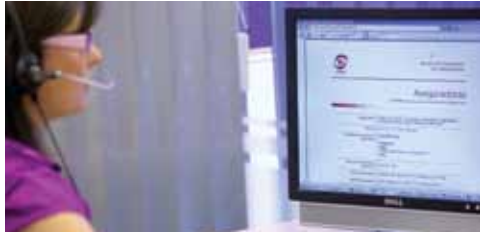


Imágenes del área de desarrollo, zona de servidores y departamento de soporte y mantenimiento del Centro de Nuevas Tecnologías de E2000 en Pravia



Nuestros recursos humanos y tecnología en Espacio E2000. Más de 5 horas de retransmisión en directo a través de TV-internet con éxito de audiencia y participación de usuarios a través de las redes sociales

Call Center de Atención al Usuario



Es la ventana de atención y seguimiento de consultas y peticiones de los usuarios de nuestros servicios tecnológicos. De forma continua se producen mejoras, tanto con recursos humanos como con recursos materiales según las necesidades, Voz IP, CRM, etc., que permiten ofrecer soluciones rápidas y flexibles, acordes a un alto nivel de satisfacción del usuario.



Recursos de hosting

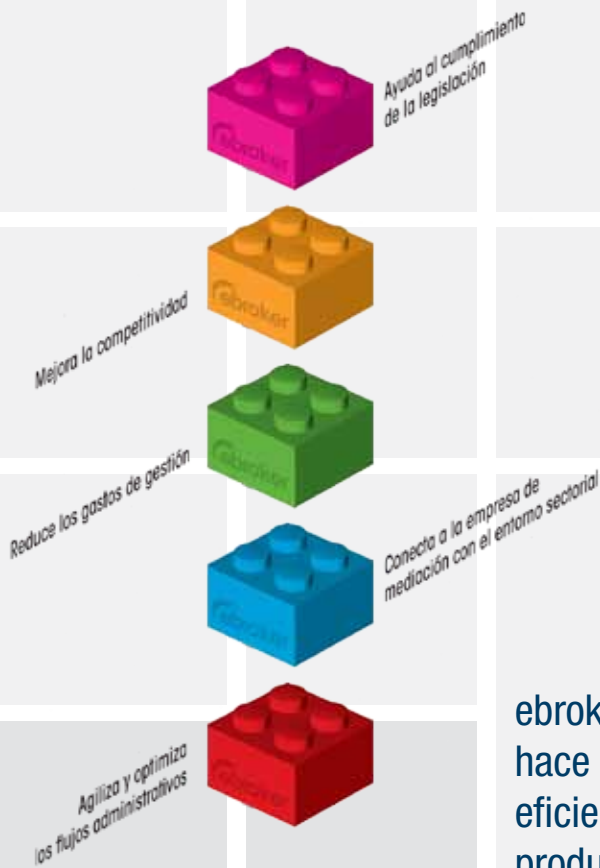


Imágenes del Contact Center del Centro E2000 de Nuevas Tecnologías



Ebroker es la solución informática para la gestión integral de mediadores de seguros, concebida como un entorno único de operaciones y orientada a la optimización y racionalización de los procesos empresariales de los corredores.

Ebroker CRM. Hacer crecer el negocio conociendo mejor a los clientes. A través de esta herramienta podrá optimizar la relación con los clientes potenciales y actuales, e impulsar el crecimiento empresarial.

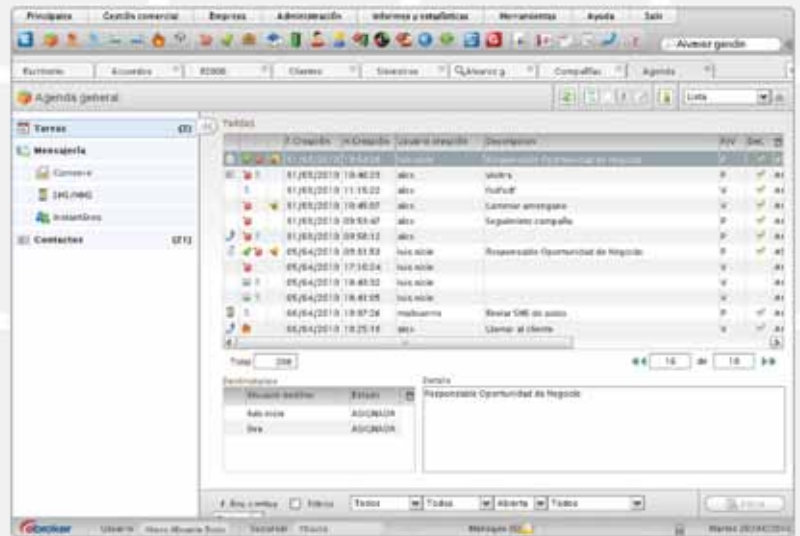


ebroker te hace más eficiente, productivo y rentable

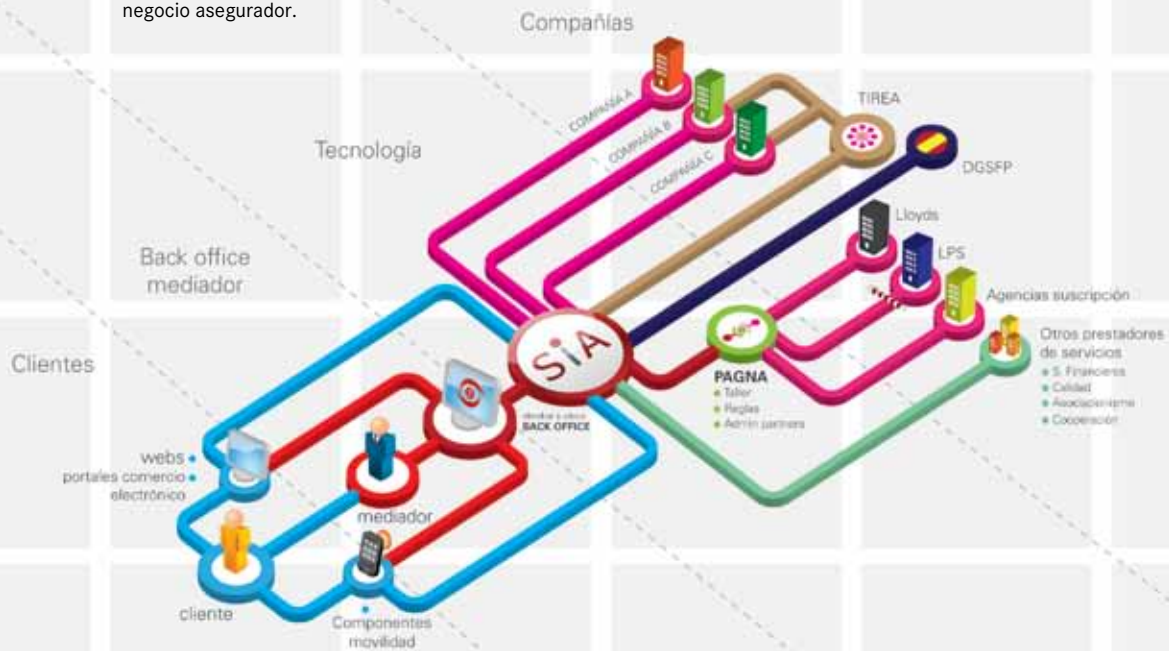


Ebroker.mobile. La sociedad se mueve, los empresarios se mueven, los clientes se mueven, todo está en movimiento. El acceso a la información será en movimiento. Ebroker saldrá de la oficina y se moverá.

Ebroker web. Hemos reescrito nuestra herramienta ebroker bajo arquitectura web 2.0 y mejorado un 35% sus especificaciones funcionales de negocio.



Ebroker te conecta.
 La nueva plataforma ebroker web es una pieza esencial dentro de la manera de entender la conectividad en el negocio asegurador.



Es nuestro compromiso y responsabilidad garantizar la seguridad operativa de nuestro servicio de conectividad. Nuestros procesos operativos están acreditados por AENOR como implantación adecuada dentro del sistema de gestión de seguridad de la información, conforme a Norma Internacional UNE-ISO/IEC 27001.



A nivel de detalle técnico y con respecto a la seguridad en las comunicaciones, es generalmente aceptada en los entornos profesionales especializados nuestra forma de operar basada en el cifrado y autenticación en red, mediante la infraestructura PKI con entidades de prestigio reconocido como Verisign.

Allianz



CATALANA OCCIDENTE

CHARTIS

FIATC SEGUROS



inter hannover

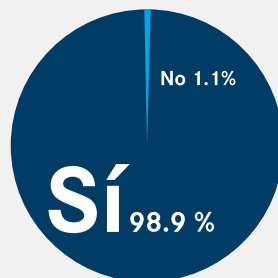


Aseguradoras para las que se implementan procesos de conectividad en el contexto de ebroker

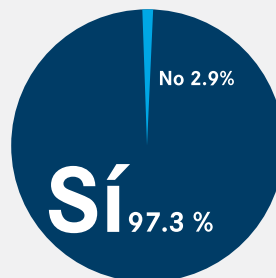
E2000 ha renovado acuerdos de cooperación en Nuevas Tecnologías por el que las aseguradoras integran procesos de negocio con los mediadores de seguros usuarios de la plataforma tecnológica de E2000 a través del entorno de gestión de mediadores ebroker. Declaración de siniestros, obtención de duplicados de documentación, automatización del tratamiento de información de pólizas y recibos, obtención de ofertas comerciales, y emisión de pólizas son algunas de las tareas que el corredor podrá realizar sin abandonar en ningún momento el entorno de gestión ebroker.

Lo que opinan los socios.

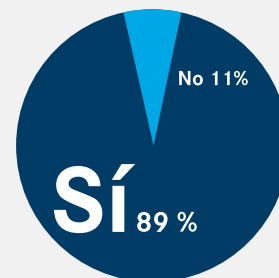
Resultados del Sondeo de opinión realizado por Stiga en 2009



¿Considera la tecnología como un recurso imprescindible para el desarrollo de su correduría como empresa?



¿Considera que es una buena estrategia impulsar la integración de procesos informáticos entre corredores y aseguradoras?



¿Está satisfecho de la herramienta ebroker?

I+D+i

La actividad de I+D+i es un obligado compromiso de nuestra organización empresarial de cara a dotar a sus proyectos de la necesaria innovación para mejorar los niveles de competitividad. Por ello E2000 participa en distintos programas oficiales de I+D+i para que nuestros aplicativos y soluciones dispongan de la última tecnología, nos adelantamos así a las necesidades de nuestro sector.

PAGNA

PLATAFORMA DE GESTIÓN
DE NEGOCIO ASEGURADOR



PAGNA. Plataforma de Gestión del Negocio Asegurador.

El proyecto PAGNA (Plataforma de Gestión de Negocio Asegurador) consiste en el diseño y construcción de un conjunto de componentes de software que en su conjunto conformarán una plataforma para el diseño, despliegue, comercialización, gestión y administración de productos aseguradores para el mercado masivo. (Vehículos, multirriesgos, accidentes, vida, RC, etc.)

Esta plataforma cubrirá el espectro completo de soluciones software necesarias para la gestión de productos aseguradores, desde las herramientas web necesarias para el trabajo de los profesionales de la distribución (mediadores de seguros), hasta el software necesario para la gestión integral de los procesos y reporte por parte de entidades suscriptoras o aseguradoras.

A nivel de arquitectura de negocio, PAGNA representa un entorno compartido entre distribuidor (mediador de seguros) y entidades suscriptoras o aseguradoras para la definición y puesta en explotación de productos aseguradores resultantes de acuerdos específicos de negocio en el que ambas partes comparten competencias con el objeto de hacer eficiente la operativa mediador / asegurador.

La nueva plataforma resultante (PAGNA) viene a representar una herramienta con capacidad de ser adaptada de forma flexible a la naturaleza del usuario final (distribuidores, aseguradoras, etc.), así como a sus específicas necesidades de negocio, representando un producto novedoso con una aplicación práctica actualmente inexistente en el mercado, permitiendo a E2000 ampliar aún más el ámbito de negocio al poder generar múltiples versiones con funcionalidad particularizada en un tiempo realmente corto, respondiendo así a nuevos y diferentes nichos de mercado ofreciendo una solución tecnológica innovadora.



prima

Plataforma de Recursos de Información y Movilidad para el sector Asegurador

Participación proyecto PRIMA (Plataforma de Recursos de Información y Movilidad para el Sector Asegurador), en la que junto a entidades de la relevancia de Telefónica I+D, Universidad Politécnica de Madrid, Fundación CTIC (Sede del W3C en España), e importantes aseguradoras, hemos efectuado avances en torno a la aplicación de la web semántica y al aprovechamiento de las tecnologías de movilidad.

Telefónica

Telefónica Investigación y desarrollo



POLITÉCNICA

E2000 participa en el primer proyecto de I+D+i del sector asegurador español



E2000 y la Fundación CTIC colaboran para estandarizar la búsqueda de información por Internet

E2000 y la Fundación CTIC desarrollarán un proyecto I+D+i aplicable al sector asegurador



La comunidad de Software Libre Morfeo invita a E2000 a exponer su experiencia empresarial

I+D+i



eBroker Mobile

E2000 y la fundación CTIC a través de este proyecto I+D acercan a los usuarios de ebroker al mundo de la movilidad a través de internet.

El objetivo del proyecto realizado es ofrecer ciertos servicios que proporciona la plataforma eBroker Web mediante un navegador de un dispositivo móvil.

Para ello se utilizará la plataforma para el desarrollo de aplicaciones móviles denominada MyMobileWeb.

El prototipo creado trata de mostrar una serie de servicios de la plataforma eBroker Web a través de cualquier dispositivo tanto al administrador de una correduría de seguros como a un cliente.



Destacados



Vicente Pino, Presidente de Red Mediaria e Higinio Iglesias, Consejero Delegado E2000 S.A.

La organización de corredores Red Mediaria ha seleccionado la plataforma ebroker como recurso tecnológico para la convergencia empresarial de sus 11 mediadores en un proyecto de correduría.

E2000 explicó la importancia de innovar en el Foro Internacional del Seguro de Forinvest.

Foro Internacional del Seguro, III Edición de Forinvest



Mutual de Conductors se integra con ebroker

Joan Badenes, Director General de Mutual e Higinio Iglesias, Consejero Delegado E2000 S.A.



*Movimiento Avanza,
iniciativa del Ministerio
de Industria, Turismo y
Comercio*

E2000 participa en las jornadas del Movimiento Avanza, iniciativa del Ministerio de Industria, Turismo y Comercio, organizadas por el Centro Nacional de Referencia de Aplicación de las Tecnologías de la Información y la Comunicación (TIC) basadas en fuentes abiertas.



*Adolfo Masaguet,
Director Comercial de
Arag, Miguel Martínez,
Higinio Iglesias y
Francisco Palacín*



E2000, miembro de la Comisión de Investigación, Desarrollo e Innovación demanda al Secretario del Estado de Telecomunicaciones y para la Sociedad de la Información un criterio unificado entre la administración central y las comunidades autónomas para las obligaciones de los mediadores derivadas de la DEC.

La correduría Broker BCN ha sido distinguida por E2000 por su nivel de eficiencia en el uso de las funcionalidades de integración de procesos entre aseguradoras y la plataforma tecnológica de gestión para mediadores ebroker.

Los corredores nos encontramos en un momento crucial para el devenir del futuro de nuestra profesión, nuestras empresas y el patrimonio que encorramos a ellas hemos creado. La irrupción de entidades en la multicanalidad, hacen que no sea recomendable perder mucho tiempo en diseñar una estrategia clara respecto al papel que debe jugar el corredor en este nuevo orden sectorial como referente de la distribución profesional.

En este orden, los corredores primero

ESTAMOS en un momento crucial para el devenir del futuro de nuestra profesión, nuestras empresas y el patrimonio que encorramos a ellas hemos creado. La irrupción de entidades en la multicanalidad, hacen que no sea recomendable perder mucho tiempo en diseñar una estrategia clara respecto al papel que debe jugar el corredor en este nuevo orden sectorial como referente de la distribución profesional.



Higinio Iglesias, delegado de E2000 S.A.

opciones de implementación tecnológica para sus necesidades, su posicionamiento y adaptándose a su evolución y modernización en innovación y modernización. En un escenario así sería razonable preguntarse, si qué inversión tengo que enfrentarme como empresario para lograr esos objetivos?

¿Cómo invertir?

Desafortunadamente, no hay pan de azúcar. Hoy que invertir para consolidar cuentas hay que hacerlo en mercados que sean innovadores y determinen su evolución. No obstante, la inversión en tecnología tiene una "gran ventaja" y es que si inviertes más hoy puedes no conseguirlo más tarde, e invirtiendo poco a poco, puedes conseguir más lo que necesitas.

Esta línea de casos prácticos que si creáis al invertir en tecnología, hoy por hoy, pagáis menos y os necesitan menos. Por ello, la cuestión radica profesionalmente en invertir bien y no mucho, y si además, invertir más y bien pues mejor.

El aprendizaje por parte de la población española tecnológica por parte de la población española tecnológica para competir con otras de mayor capacidad financiera y operativa.

El corredor debe estar lo que necesita y espera de la tecnología, pero no es capaz de interpretar en

Modernización

Los empresarios de la mediación con perspectiva de futuro han de invertir en tecnología, por el simple motivo de que las empresas precisan invertir para modernizarse, crecer y adaptarse a las nuevas reglas de su entorno de competencia; ser rentables, y obtener beneficios. Si no modernizan sus sistemas operativos, no podrán competir con otras compañías.

El empresario de mediación no puede someter a su actividad a la innovación y modernización y a la tecnología. Tiene claro, por intuición y por la actual coyuntura, que precisa optimizar su operativa de negocio para ganar en competitividad y adaptarse a la nueva realidad del sector.

En función de la información que recibe sobre

COLABORACIÓN

El corredor de seguros en la sociedad de la información

Por Higinio Iglesias López,

Comisario delegado de E2000 S.A. - E2000 Organización de Empresas Mediadoras de Seguros



Desde el 1991, E2000 Organización de Empresas Mediadoras de Seguros, ha desarrollado un modelo de negocio basado en la tecnología, lo que le ha permitido ser pionero en el mercado de seguros en España.

Desde el 1991, E2000 Organización de Empresas Mediadoras de Seguros, ha desarrollado un modelo de negocio basado en la tecnología, lo que le ha permitido ser pionero en el mercado de seguros en España.

Desde el 1991, E2000 Organización de Empresas Mediadoras de Seguros, ha desarrollado un modelo de negocio basado en la tecnología, lo que le ha permitido ser pionero en el mercado de seguros en España.

Desde el 1991, E2000 Organización de Empresas Mediadoras de Seguros, ha desarrollado un modelo de negocio basado en la tecnología, lo que le ha permitido ser pionero en el mercado de seguros en España.

Desde el 1991, E2000 Organización de Empresas Mediadoras de Seguros, ha desarrollado un modelo de negocio basado en la tecnología, lo que le ha permitido ser pionero en el mercado de seguros en España.

Desde el 1991, E2000 Organización de Empresas Mediadoras de Seguros, ha desarrollado un modelo de negocio basado en la tecnología, lo que le ha permitido ser pionero en el mercado de seguros en España.

Desde el 1991, E2000 Organización de Empresas Mediadoras de Seguros, ha desarrollado un modelo de negocio basado en la tecnología, lo que le ha permitido ser pionero en el mercado de seguros en España.

Desde el 1991, E2000 Organización de Empresas Mediadoras de Seguros, ha desarrollado un modelo de negocio basado en la tecnología, lo que le ha permitido ser pionero en el mercado de seguros en España.

Desde el 1991, E2000 Organización de Empresas Mediadoras de Seguros, ha desarrollado un modelo de negocio basado en la tecnología, lo que le ha permitido ser pionero en el mercado de seguros en España.

Desde el 1991, E2000 Organización de Empresas Mediadoras de Seguros, ha desarrollado un modelo de negocio basado en la tecnología, lo que le ha permitido ser pionero en el mercado de seguros en España.

“En este orden, los corredores primero”. Artículo publicado en la revista ASEGURANZA en su nº 142.

“El corredor de seguros en la sociedad de la información”. Artículo publicado en la revista EL EMPRESARIO de CEPYME (CEOE) en su número de septiembre.



Ebroker te conecta.

E2000 ha puesto a disposición de todo el sector asegurador el documento "ebroker te conecta", una iniciativa que de forma absolutamente transparente y sin reserva alguna acerca a las aseguradoras, corredores, y otros actores sectoriales con interés, la estrategia, el punto de vista, los criterios y los procedimientos funcionales de implementación de los procesos de conectividad entre mediadores y aseguradoras a través de la herramienta ebroker.

Dicho documento puede descargarse en la página web:

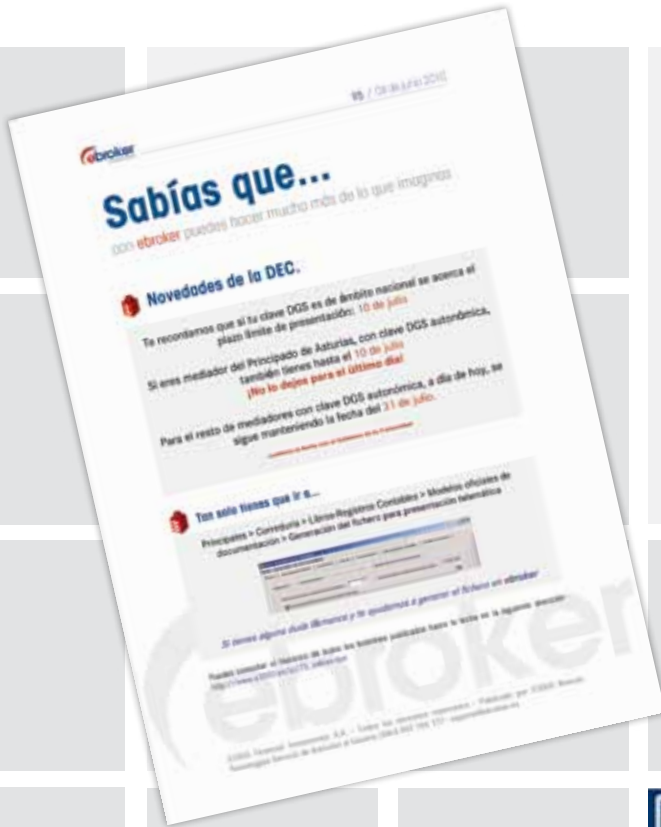
www.ebroker.es/ebrokerteconecta.pdf

*Formación sobre
conectividad celebrada
el 25-03-2010*

Formación conectividad

Formación gratuita sobre conectividad para los usuarios de ebroker. Cabe destacar la inversión que para E2000 S.A. supone la puesta en marcha de este ciclo formativo gratuito para los usuarios, y que viene a poner de manifiesto el compromiso demostrado con los mediadores para el fomento en un necesario escenario de eficiencia y productividad empresarial.





“Sabías que...”

Desde el día 29 de febrero de 2008 cada viernes, el equipo S.A.U. (Servicio Atención al Usuario) de E2000 Nuevas Tecnologías, confecciona y envía a todos los usuarios de ebroker un boletín informativo que bajo el título “Sabías que...”, tiene por objeto llamar la atención del usuario acerca de aquellas funcionalidades destacadas gracias a las cuales y a su correcto conocimiento es posible obtener un mayor aprovechamiento de la herramienta ebroker y lograr una mayor eficiencia en el trabajo del corredor.

Compromiso con la modernización del sector
E2000 dispone en el portal corporativo de un video que pretende transmitir su compromiso con la modernización del sector, a través de la inversión en innovación. Fecha publicación: 02/12/2009

Veces visto: 1741
www.youtube.com/e2000video



Premios



Nuestra iniciativa ha sido merecedora del reconocimiento de distintas instituciones, destacando el Premio GEMA'06 (Gestión Empresarial en la Mediación Aseguradora) en su categoría de Desarrollo Tecnológico. los Premios de la Sociedad de la Información promovidos por el Gobierno del Principado de Asturias y Finalistas en los II Premios a la Excelencia Tecnología 2009 organizados por DELL y CEPYME.

